

BCS-P-TIP242FSR5-THT-AI1(0810)

- Kamera IP termowizyjna tubowa
- Przetwornik termiczny 256x192 z obiektywem 10mm
- Pomiar temperatury
- Kamera wizyjna 4 Mpx z obiektywem 8mm
- Technologia SkyLight
- Technologia ADC
- IR 50m
- Alarm 2/2, audio 1/1, mikrofon, głośnik
- Obudowa IP67
- Detekcja pożaru i alarm
- Wbudowane funkcje inteligentne



Indeks: 12615
GTIN13/EAN13: 5904890714304

URL: <https://bcs.pl/pl/termowizja/4324-bcs-p-tip242fsr5-tht-ai10810--5904890714304.html>

BCS
POINT



Szczegóły produktu

Nazwa Urządzenia	BCS-P-TIP242FSR5-THT-AI1(0810)
Linia produktowa	BCS POINT
NDA	National Defense Authorization Act
Typ kamery	Termowizja
Rozdzielczość	4 Mpx
Przetwornik	1/2.8" CMOS

System skanowania	Progressive Scan
Piksele	2688(H)×1520(V)
Obiektyw	stały
Ogniskowa	8 mm
Apertura	F1.6
Focus	Stały
Iris	Stały
Kąt widzenia	H: 41.2° V: 23.6° D: 50.7°
DORI	Detect 180m / Observe 72m / Recognize 36m / Identify 18m
Czułość kamery	0.003Lux(Color, F1.6, AGC) 0.002Lux(B/W, F1.6, AGC) 0Lux(IR)
Stosunek S/N	56dB
Balans bieli	(AWB) Auto / manual
WDR	120dB
Kompensacja tła	WDR(120dB)
Migawka	Auto / manual 1~1/100000s
Kontrola wzmocnienia	(AGC) Auto / manual
Redukcja szumów	2D/3D DNR
Rol	Region of Interest
Defog	Electronic
Obrót obrazu	Mirror, Flip 90° 180° 270°
Strumień główny	2688x1520@30fps
Bitrate	128Kbps~16Mbps
Kompresja wideo	H.265+ / H.265 / H.264 / MJPEG
Dzień/noc	ICR
Rodzaj oświetlacza	IR
Oświetlacz	50m
Mikrofon	Tak
Głośnik	Tak
Funkcja aktywnego odstraszenia ADC	Alarm optyczno-dźwiękowy
Wejście audio	1
Wyjście audio	1
Kompresja audio	G.711A / G.711U
Wejście alarmowe	2
Wyjście alarmowe	2
Gniazdo karty pamięci	microSD 512GB
Dodatkowe interfejsy	RS485, BNC
Obsługa	Web Service, CMS BCS Manager (Windows/Linux/MAC), Mobile App(iOS, android)
Detekcja ruchu	Tak
Maski prywatności	8
Sieć	RJ-45 10/100 Mbps
Zgodność	ONVIF(S/G/T)
Protokoły	IGMP, RTP, SMTP, IPv4, IPv6, ICMP, ARP, TCP, UDP, DHCP, PPPoE, RTSP, RTCP, RTMP, DNS, DDNS, NTP, FTP, UPnP, HTTP, HTTPS, 802.1x, SNMP, QoS, SSL/TLS, SSH
Bezpieczeństwo	802.1x, SSL/TLS, HTTPS, watermark, IP address filtering, access policy, ARP protection, RTSP authentication, user authentication
Rodzaj zasilania	12V DC / PoE(802.3af)
Pobór mocy	max 12W
Kolor obudowy	Biały
Klasa szczelności IP	IP67
Zabezpieczenie przeciwprzepięciowe	TVS 6kV

Warunki pracy	-40°C~+70°C max 95% RH
Wymiary	269.1x95.7x83mm
Waga	0.95 kg
Kamera termiczna przetwornik	Sensor mikrobolometryczny z aktywnym materiałem pochłaniającym w postaci tlenku wanadu Vox
Kamera termiczna rozdzielczość	256(H)×192(V)
Kamera termiczna strumień główny	1280x960@30fps
Kamera termiczna obiektyw	10 mm
Kamera termiczna apertura	F1.0
Kamera termiczna kąt widzenia	H: 17.5° V: 13.2° D:21.5°
Pomiar temperatury	Tak
Zakres pomiaru temperatury	Niskie wzmocnienie: -20°C~150°C Wysokie wzmocnienie: 100°C~550°C
Błąd pomiaru	Max (±8°C, ±8%)
Detekcja pożaru i alarm	Tak
Funkcja fusion	Tak
PIP	Obraz w obrazie
Wielkość pixela	12um
Czułość termalna	50mK
Ai - Wbudowane funkcje inteligentne	Wbudowane inteligentne algorytmy rozpoznawania i analizy obrazu
Ai - Ochrona perymetryczna	Wtargnięcie w obszar, przekroczenie linii
Ai - Rozpoznawanie obiektów	Rozpoznawanie osoba/pojazd mechaniczny dla wtargnięcia w obszar, przekroczenia linii redukuje fałszywe wywołanie alarmu.

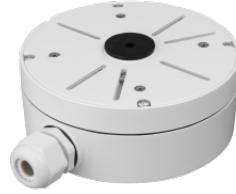
Aksesoria



BCS-ATU-B



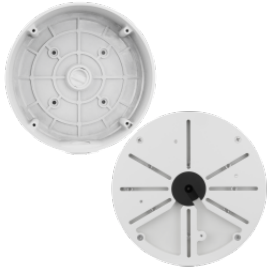
BCS-P-A61



BCS-ADU-B



BCS-ADU125



BCS-ADU170